

98年公務人員特種考試基層警察人員考試、98年公務人員特種考試稅務人員考試、  
98年特種考試退除役軍人轉任公務人員考試、98年公務人員特種考試海岸巡防人員考試、  
98年公務人員特種考試關務人員考試及98年國軍上校以上軍官轉任公務人員考試試題

代號：74740 全一頁

等 別：四等關務人員考試

類(科)別：紡織工程

科 目：織物組合與分析

考試時間：1 小時 30 分

座號：\_\_\_\_\_

※注意：(一)可以使用電子計算器。

(二)不必抄題，作答時請將試題題號及答案依照順序寫在試卷上，於本試題上作答者，不予計分。

(三)一至五題答案須繪製在方格紙上。

一、有一雙層織物，表、裏組織之經緯紗配置均為 1:1，正反面均呈現 2/2 右斜紋紋路，且其接結點不會顯露於此雙層織物之正反面（即接結點能獲得良好之掩護），繪出此雙層組織圖。（15 分）

二、(一)以 4/2 斜紋為基礎，先將經紗按 1234565432 之順序排列成山形斜紋，再將此山形斜紋之緯紗按 1234565432 之順序排列成菱形斜紋，繪出組織圖。（10 分）

(二)織造此菱形斜紋時，經紗與緯紗均使用 AB 兩種顏色，經紗顏色配列順序 AB，緯紗顏色配列順序 BA，繪出其色紗配列花紋圖（紗線顏色以 A、B 代號填入，經緯向各做 2 個循環）。（10 分）

三、以 2/2 與 3/1 兩種斜紋為基礎，設計經二重與緯二重組織：

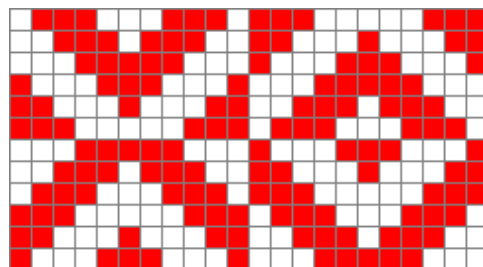
(一)對經二重而言，表經與裏經之配置比為 1:1，且裏組織之經浮點與表組織之緯浮點具有良好的掩護，繪出經二重組織圖。（10 分）

(二)對緯二重而言，表緯與裏緯之配置比為 1:1，且裏組織之緯浮點與表組織之經浮點具有良好的掩護，繪出緯二重組織圖。（10 分）

四、設 A 為七枚 4 飛緯緞，而 B 為與 A 飛數進行方向相反之經緞，將 A、B 兩種緞紋依下列分區圖之配置填入指定分區中，繪出花式陰陽緞紋組織。（注意：A、B 基礎緞紋之啟始點應加以調整，使 A、B 兩者之左右與上下均具有相對應經緯浮點互換之關係）。（15 分）

A	A	B	B
A	B	A	B
B	A	B	A
B	B	A	A

五、以最少綜框織造下列組織，寫出其穿綜順序與投緯時各綜框之升降動作。（15 分）



六、梳毛布之幅寬 60 吋，經、緯紗均為 80Nm/2 梳毛紗，經密 72 根/吋，緯密 60 根/吋，經縮率 5%，緯縮率 3%，經紗損耗率 2%，緯紗損耗率 3.5%，計算織造此梳毛布 20000 碼之用紗量（公斤）。（15 分）