

等 別：薦任

類 科：藥事

科 目：藥物分析與生藥學（包括中藥學）

考試時間：2 小時

座號：_____

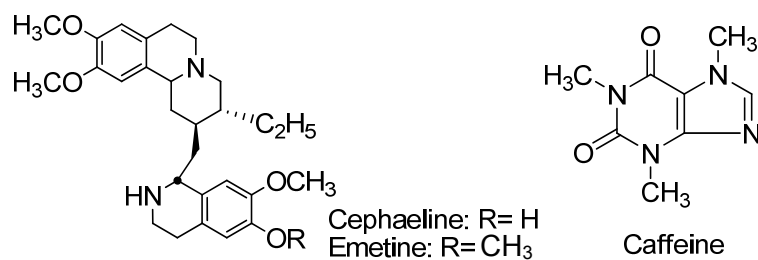
※注意：(一)禁止使用電子計算器。

(二)不必抄題，作答時請將試題題號及答案依照順序寫在試卷上，於本試題上作答者，不予計分。

一、試寫出下列生藥或成分之主要用途。(15 分)

(一) EPO (二) Poppy seed (三) Soybean isoflavones

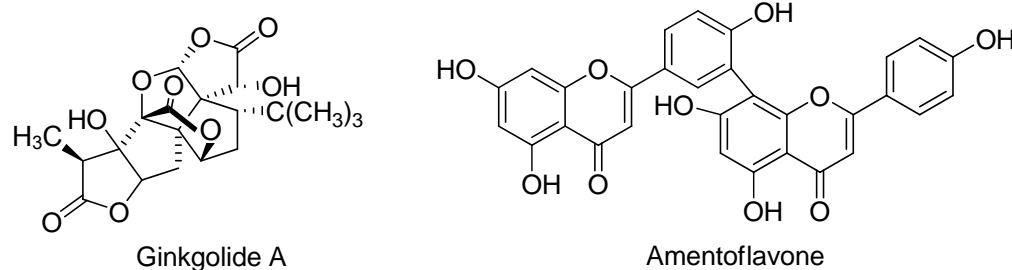
二、Emetine、cephaeline 及 caffeine 之結構如下：



(一)含此三種成分之代表性生藥及所屬植物科別各為何？(10 分)

(二)如一混合物中僅含此三成分，試設計一簡易方法將其一一分離。(15 分)

三、抗失憶及老化之銀杏葉中含有 ginkgolide A 及 amentoflavone 等活性成分，其結構分別如下所示：

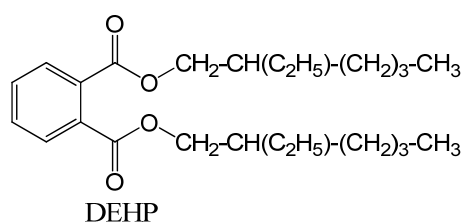


(一)此兩成分在化學分類上屬於何種類別（如 indole alkaloid）？(8 分)

(二)如僅含此兩成分，試設計簡易方法將其一一分離。(6 分)

(三)此兩成分之分析宜利用何種層析技術及檢示器？(10 分)

四、沸沸揚揚之塑化劑事件中之主角如 DEHP (di-2-ethylhexyl phthalate)，其結構如下：



試設計一高靈敏之檢測方法（包括層析條件、偵檢方法及定量等）。(20 分)

五、在臺灣民間常以黃藥子充當何首烏，試問：

(一)該兩植物分屬於何植物科別？(8 分)

(二)如何驗明是否為正品何首烏？(8 分)