

等別(級)：薦任

類科(別)：獸醫

科 目：獸醫病理學

考試時間：2小時

座號：_____

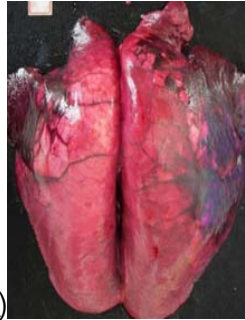
※注意：(一)禁止使用電子計算器。

(二)不必抄題，作答時請將試題題號及答案依照順序寫在試卷上，於本試題上作答者，不予計分。

- 一、請說明造成動物急性腎衰竭 (acute renal failure) 之主要原因有那些？並請說明動物因急性腎衰竭所導致血清中鉀離子 (potassium) 濃度異常與代謝性酸血症 (metabolic acidosis) 之主要機制？及描述腎臟可能呈現的組織病理學變化？(20分)
- 二、如您懷疑犬隻被野生動物例如鼬獾所傳染，而有感染狂犬病 (Rabies) 之可能，請描述一旦犬隻感染狂犬病病毒時，病毒在犬隻體內如何增殖、致病機制與傳播方式？而患犬主要會呈現何種特徵性臨床及組織病理學上變化？(20分)
- 三、沙門氏桿菌可感染多種動物與人類，也是公共衛生上監控禽畜肉產品之重要標的病原，請以豬隻或禽類沙門氏桿菌感染症 (Salmonellosis) 為例，說明沙門氏桿菌初始感染是如何誘發急性炎症反應？其主要機制有那些？並請描述後續可能產生之特徵性病理與組織學上之變化？(20分)
- 四、目前家禽流行性感冒病毒有 15 種 H 抗原與 9 種 N 抗原，而二種抗原組合而形成各種不同亞型，但亞型鑑別之方法並無法區分為高病原性或低病原性禽流感病毒，請問家禽感染高病原性禽流感病毒後，其主要病徵與病理變化為何？而依據世界動物衛生組織 (OIE) 之規範，高病原性及低病原性之其他診斷依據又如何？(20分)
- 五、下圖肺臟均可被分離到放線桿菌 (*Actinobacillus pleuropneumoniae*)，但卻呈現不同型態之肺炎病灶，請推斷由包括觸覺、可能之硬度與外觀病變，嘗試描述此三個肺臟可能之病理與組織學上變化。(20分)



(一)



(二)



(三)