

類 科：建築工程

科 目：建築圖學概要

考試時間：3小時

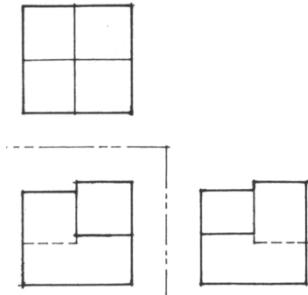
座號：_____

※注意：(一)可以使用電子計算器，須詳列解答過程。

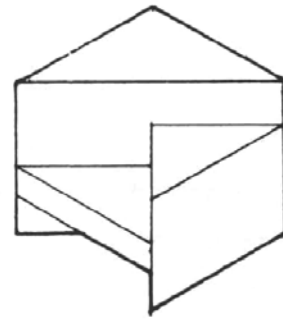
(二)不必抄題，作答時請將試題題號及答案依照順序寫在試卷上，於本試題上作答者，不予計分。

一、請依(1)之三視圖繪製其等角透視圖，(10分)(2)之等角透視圖繪製其三視圖。(10分)
尺寸請自行依圖面比例自訂，繪製圖面比例請依答題圖紙自訂。

(1)

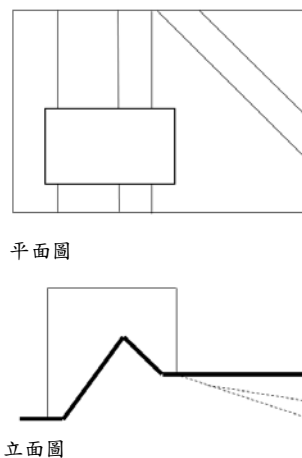


(2)

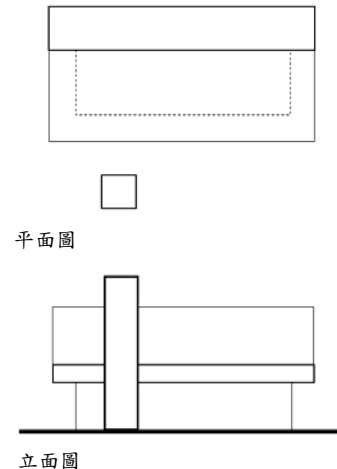


二、請依其平面圖與立面圖繪製其陰影，(1)繪製其平面陰影、(10分)(2)繪製其立面陰影。(10分)假設太陽位於平面圖之左下方，高度則位於立面圖之左上方。尺寸請自行依圖面比例自訂，繪製圖面比例請依答題圖紙自訂。

(1)




(2)



三、依 CNS 建築製圖標準回答下列建築製圖符號之意義與用途 (請依題號作答於試卷上，每小題 1 分，共 10 分)

(一)防火門之門扇最小寬度為_____ cm。

(二)建築平面圖  符號表示_____。

(三)依 CNS 建築製圖標準，材料構造  圖例表示_____。

(四)車道內側曲率半徑應為_____公尺。

(五) 30 mm ϕ O.D.鐵管，O.D.符號係表示_____。

(六)依建築技術規則規定乙種防火門窗應具備之防火時效為_____以上。

(七)依建築技術規則規定七層建築物之第五層其陽台欄杆高度不得小於_____公尺。

(八)小學校舍等供兒童使用之樓梯級高應為_____公分以下。

(九)建築執照圖之樓地板面積計算以_____線為準。

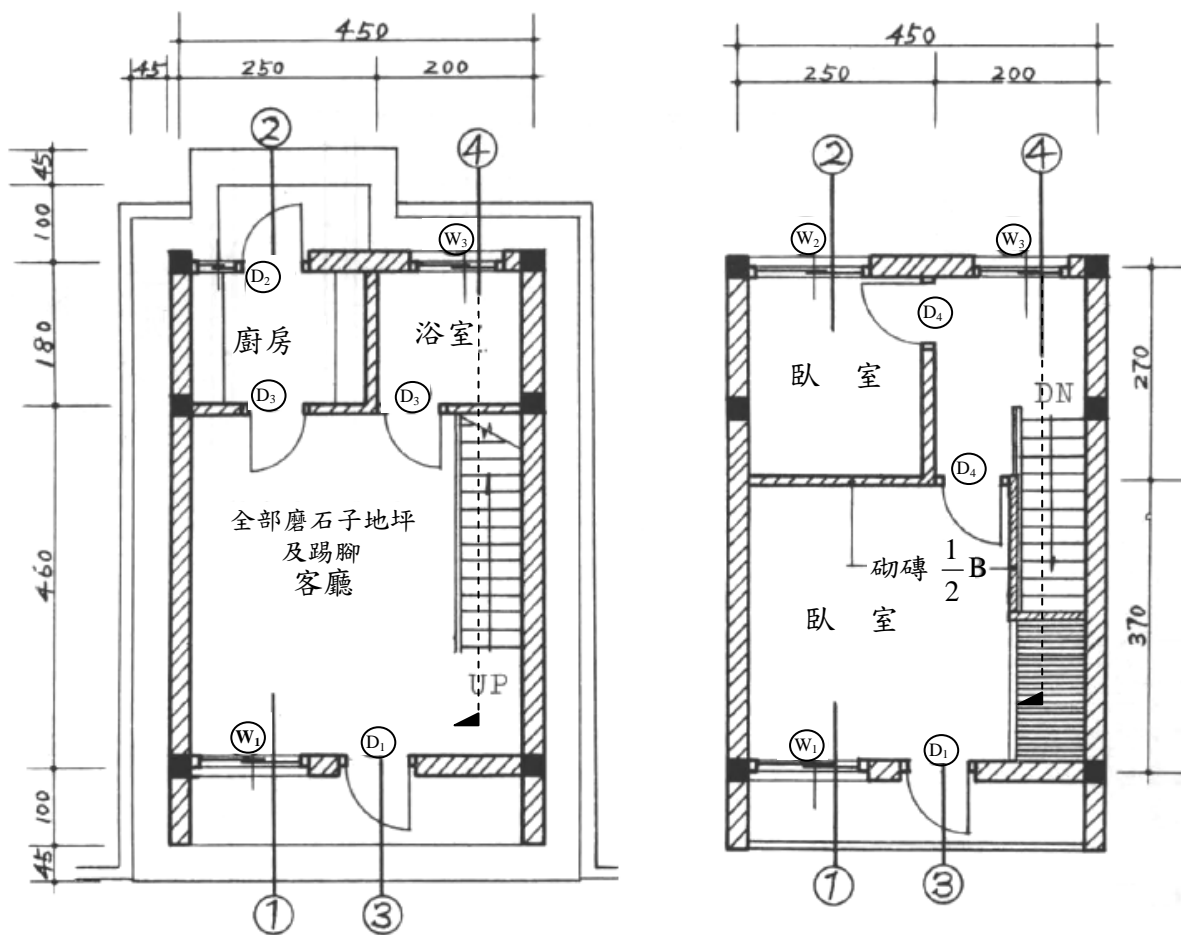
(十)結構圖符號"FG"表示_____。

(請接背面)

類 科：建築工程
科 目：建築圖學概要

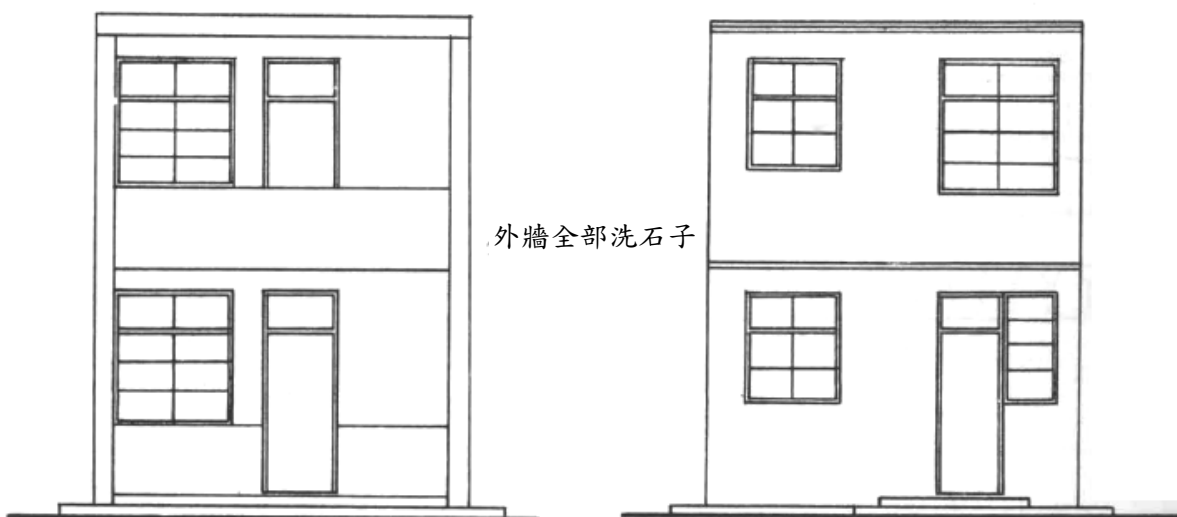
四、依據 CNS 建築製圖標準 (11567) 之規定，建築師事務所所繪製之建築圖，其圖面分類與繪製內容必須依照一定的規範與標準繪製，以統一建築圖面之表達方式，並利於建管單位審圖之一致性與營造廠商按圖施工方便。請就一般申請建照之請照圖說所需圖面內容列表詳述 CNS 建築製圖標準對建築圖面之分類項目及其規定？(20分)

五、請依照以下建築平面圖與立面圖並以平面圖上所標示③處之外牆及④處之樓梯，分別繪製其施工剖面圖(30分)。1stF.L.標高為30cm，各樓層高度皆為300cm，其他未標示尺寸請自行依圖面比例以一般常理自訂，請以1/30比例繪製於答題圖紙上。



一層平面圖

二層平面圖



正立面圖

背立面圖