

考試別：鐵路人員考試
等別：員級考試
類科別：建築工程
科目：建築圖學概要
考試時間：3小時

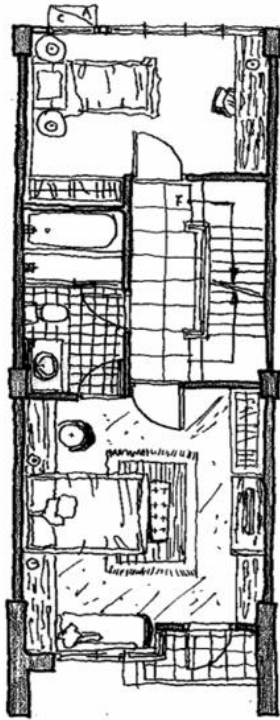
座號：_____

※注意：(一)可以使用電子計算器。

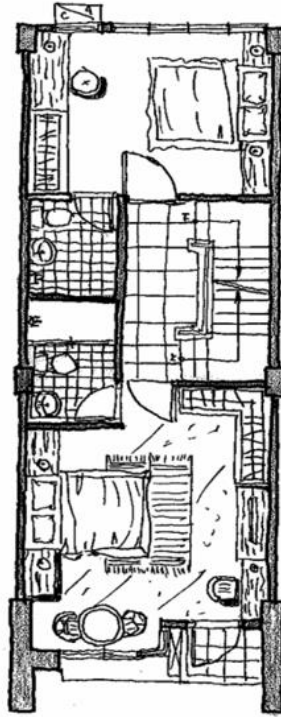
(二)不必抄題，作答時請將試題題號及答案依照順序寫在試卷上，於本試題上作答者，不予計分。

(三)本科目除專門名詞或數理公式外，應使用本國文字作答。

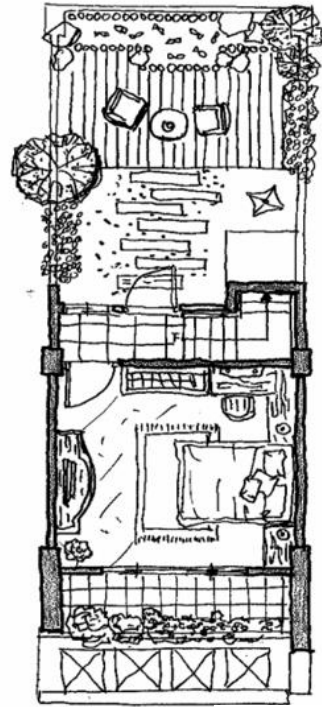
- 一、依下列要求完成繪圖，並標註尺寸與材料：(每小題 15 分，共 45 分)
- (一)請繪製一圓鋼管路燈柱與鋼筋混凝土基座接合大樣圖。(比例尺自訂)
 - (二)請繪製一平屋頂以壓簷牆作五皮油毛氈防水隔熱收頭之大樣圖。(比例尺 1/10)
 - (三)請繪製一 1B 清水紅磚牆窗口台度之大樣圖。(比例尺 1/10)
- 二、依下列要求完成繪圖、並標註尺寸與材料：
- (一)繪製住宅二樓至頂樓之樓梯全剖面圖 (比例尺 1/50)。(25 分)
 - (二)將樓梯階數、階高、與階深之計算式呈現。(10 分)
 - (三)就無障礙環境設施對樓梯所應施予之改造 2 處 (含) 以上，在樓梯全剖面圖索引 (index) 指出，並以大樣圖繪製 (比例尺自訂)。(20 分)
- 建築物基本資料 (如附圖)：
1. 樓高 320 公分，建築面寬 480 公分，RC 柱 35×50 公分，RC 梁 30×60 公分，RC 小梁 25×50 公分，樓版厚 12 公分，共同牆體厚 20 公分，分間牆體厚 12 公分。
 2. 樓梯舒適尺度，階高介於 17.5~18.5 公分，階深介於 25~28 公分，扶手 105 公分高，階淨寬 90 公分。
 3. 注意頂樓往下樓梯時，須檢討頭部勿撞及梁版。



二樓



三樓



頂樓

(附圖)