

類 科：建築工程

科 目：建築營造與估價

考試時間：2小時

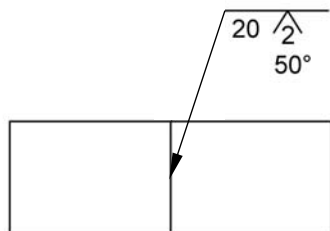
座號：_____

※注意：(一)禁止使用電子計算器。

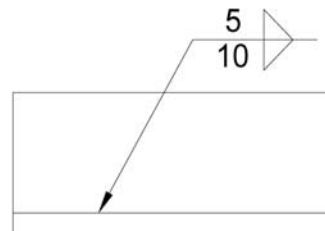
(二)不必抄題，作答時請將試題題號及答案依照順序寫在試卷上，於本試題上作答者，不予計分。

一、鋼鐵材料為一種常用之綠建築材料。請繪圖說明下列焊接符號所代表之意義：(10分)

(1)



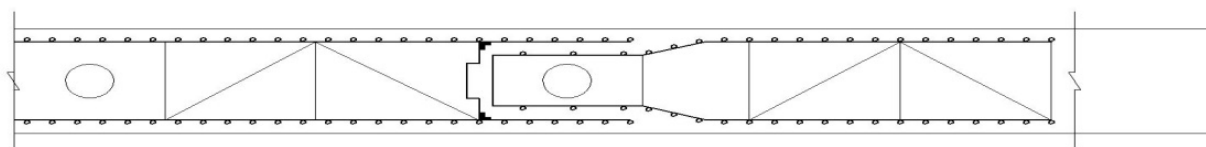
(2)



二、地下連續壁為興建高層建築之基礎工程一部分，請回答下列問題：

(一)油壓長壁挖掘機 (MHL) 工法之流程。(20分)

(二)如圖示，如何避免母單元灌漿時，混凝土滲流至公單元？(10分)



三、西式桁架搭配磚構造在傳統建築中為常見之建築型態，試繪一合理之牆剖面並標註說明。(須包含屋架、牆身及基礎，考慮防腐、防白蟻、地震及排水)(20分)

四、依據行政院公共工程委員會所頒布之監造計畫製作綱要，請列表說明監造計畫之內容落實那些監造單位之工作重點？(20分)

五、以一 RC 造之腳踏車車棚為例，試編列工程預算書之架構及工項。(20分)