

類 科：建築工程

科 目：建築設計

考試時間：6小時

座號：_____

※注意：(一)可以使用電子計算器。

(二)不必抄題，作答時請將試題題號及答案依照順序寫在試卷上，於本試題上作答者，不予計分。

(三)以圖紙作答。

一、設計題目：舊建築活化再利用的數位設計文創基地

二、設計概述：

近年來結合綠建築及生態技術的空間改造方案逐漸蔚為建築實踐的主流方向；舊建築是過往生活的記憶容器，其活化再利用不僅傳承歷史，也符合當今節能減碳的環保概念。二十世紀 70 年代中期，Jane Jacobs 將老屋昇華擬比為都市中的耆老，其保存與更新的成效關乎社區文化多樣性的體現，是城市永續存活的要件之一。美國自 80 年代以降，建築工程大約有一半屬於修復和改建工程，現在美國建築師業務更有七成都涉及老舊建築再利用與破碎地景修補方案。近年來英國政府資金用於舊空間增改建工程的比例甚至大幅提昇到五成。賦予老屋新生命成為當代建築設計不能迴避的課題。

以文創作為舊建築改造的內容產業是歐、美、日各國公共建設的主要藍圖之一。我國某直轄市政府希望將以數位設計為主之文創產業深入社區扎根，並輔助青年文創工作者創業，於轄內潛力社區中挑選閒置的公有建築物，改造為出租型數位設計文創基地，甄選文創新秀入住兼做社區培力。

三、基地說明：

基地面積約 1040 平方公尺（26M×40M，道路截角 3M，如基地圖所示），敷地內有一棟閒置公職人員宿舍舊建築（如附圖所示，屋齡 40 年，鋼筋混凝土造）及 2 棵樹冠直徑 7 公尺之老樹。基地位於熱鬧之住宅社區中，附近生活機能完備，街道兩側地面層多為生意繁忙之小型商業店家。基地南側直接面臨社區公園（約 2000 坪），有 3 M 寬之公園小徑通達基地。基地東側鄰地上為兩年前落成之里民活動中心（2 層樓高），活動中心入口前廣場常有居民聚集休閒。基地北側為 5 樓公寓集合住宅，一樓供商業使用。基地西側多為獨棟透天住宅，街角有一便利商店。法定建蔽率 60%，法定容積率 240%。

（請接第二頁）

類 科：建築工程
科 目：建築設計

四、設計重點：

- (一)舊建築增、改建及活化再利用的構想與創意。
- (二)數位設計文創工作空間內部機能之合理性與實用性。
- (三)數位設計文創工作者間的聯誼關係及與社區民眾間的互動關係。
- (四)舊建築可做垂直或水平之增、改建，但盡量保留原有柱樑結構，並做適當之結構補強。
- (五)舊建築增、改建之整體造型設計。
- (六)可將里民活動中心入口前廣場納入整體敷地庭園設計範圍，並保留基地內現有老樹。

五、空間需求：（未規定面積者請自行合理設定）

- (一)數位設計文創租戶單元（約 18 m²，可內含陽台）共 20 個。
- (二)多功能交誼空間（約 120 m²，亦可分散成數間，提供交誼、討論、演講及簡報使用）。
- (三)半戶外活動空間（約 100 m²，亦可分散成數處，提供交誼、展覽使用）。
- (四)入口大廳、室內展示空間、行政管理辦公室、共同設備空間等必要設施空間。
- (五)無圍牆之敷地庭園。
- (六)基地內不用設置停車空間。

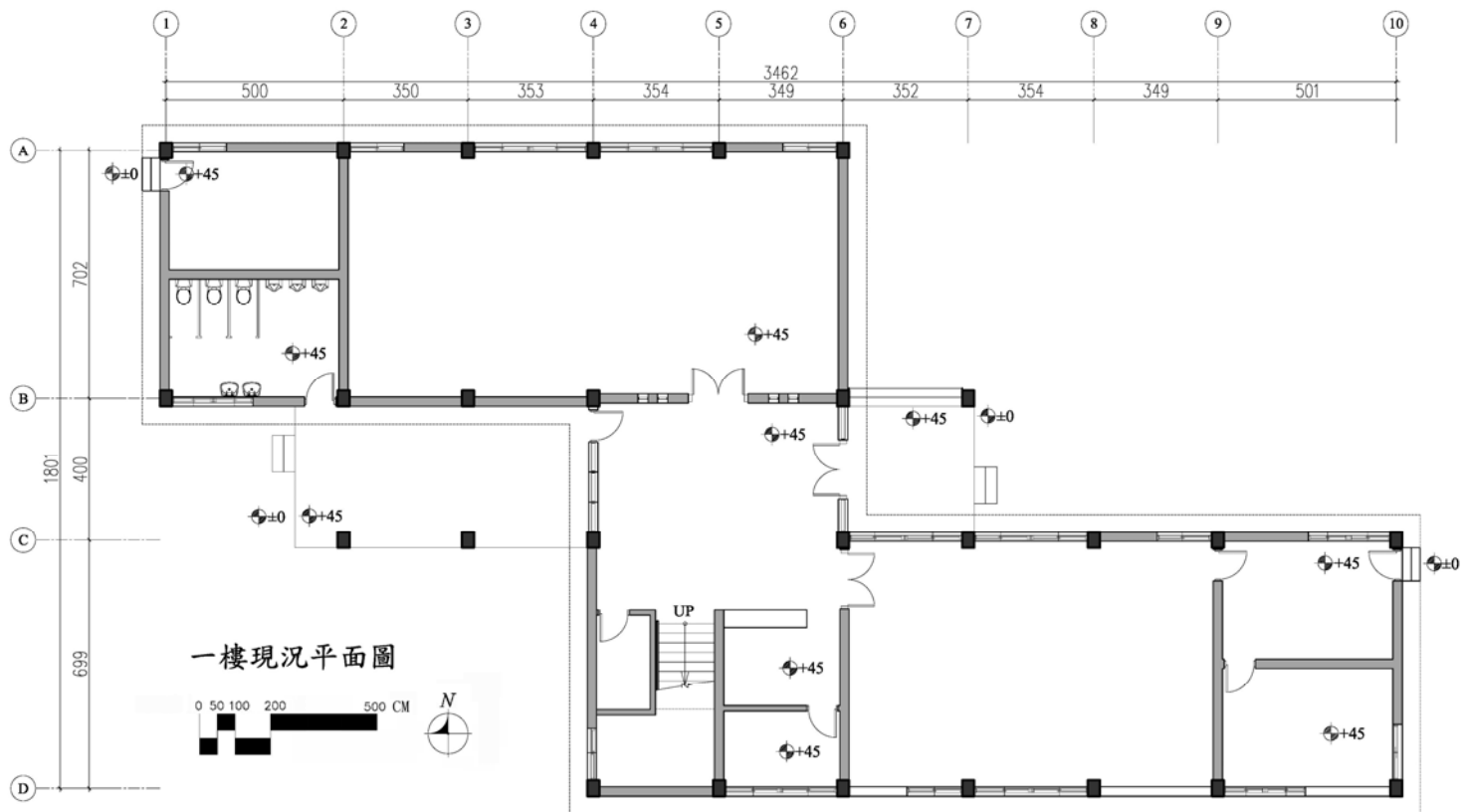
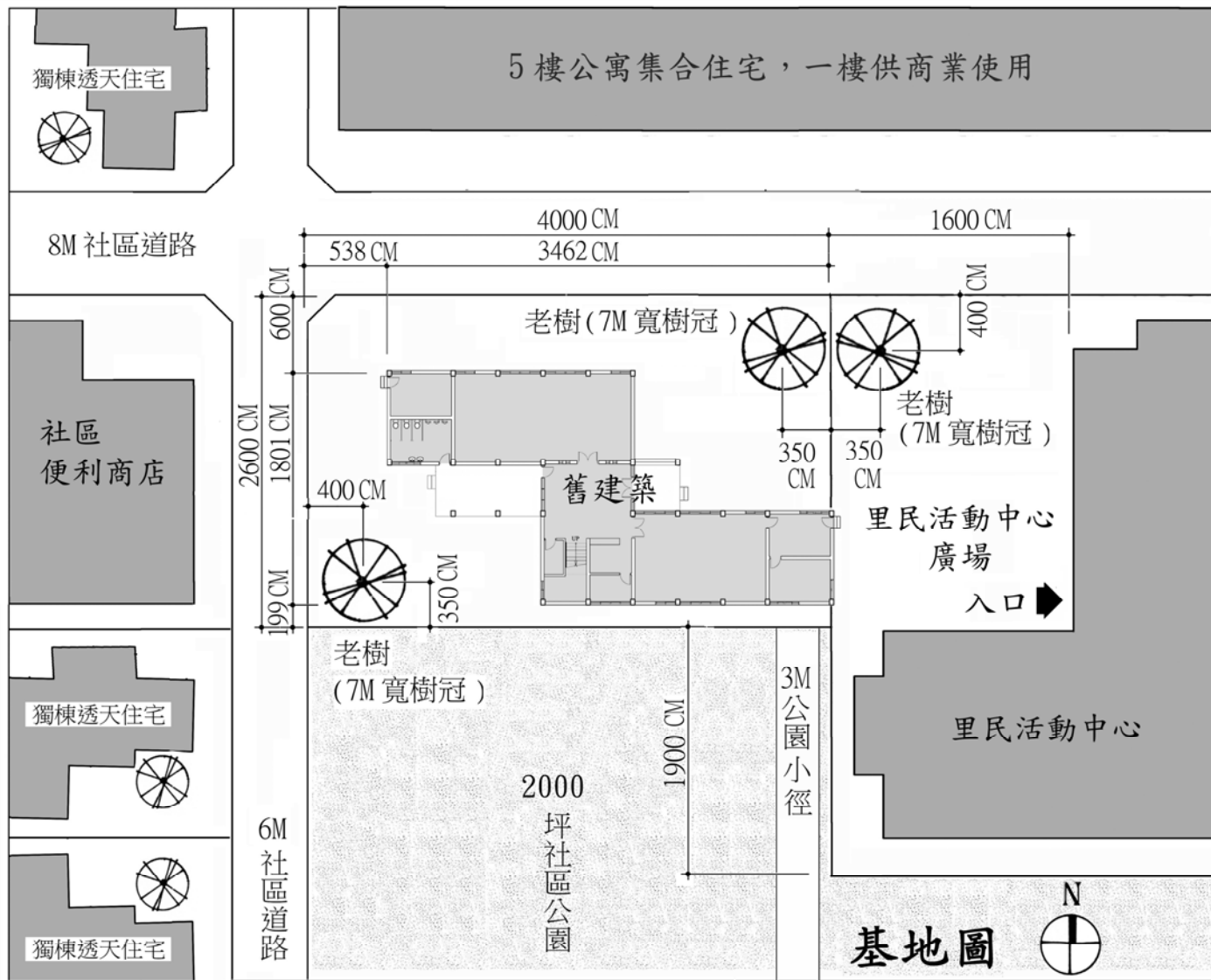
六、圖說要求：（總分 100 分）

圖說內容必須包含：

- (一)設計概念（以圖示為主，文字為輔）
- (二)基地配置圖
- (三)地面層及敷地庭園平面圖（含傢俱擺設）
- (四)其他各層平面圖（含傢俱擺設）
- (五)主要剖面圖（至少一向）
- (六)主要立面圖（至少兩向）
- (七)新舊構造界面或結構補強設計之細部圖
- (八)透視圖或等角立體圖

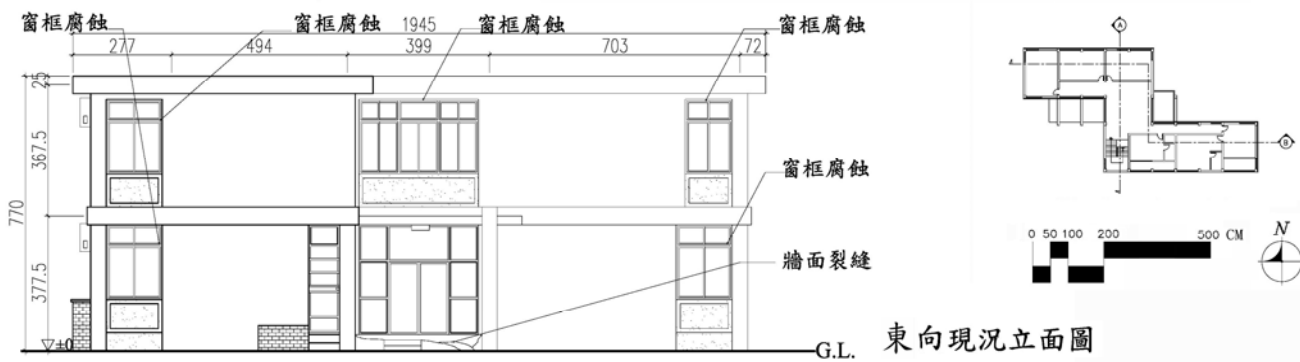
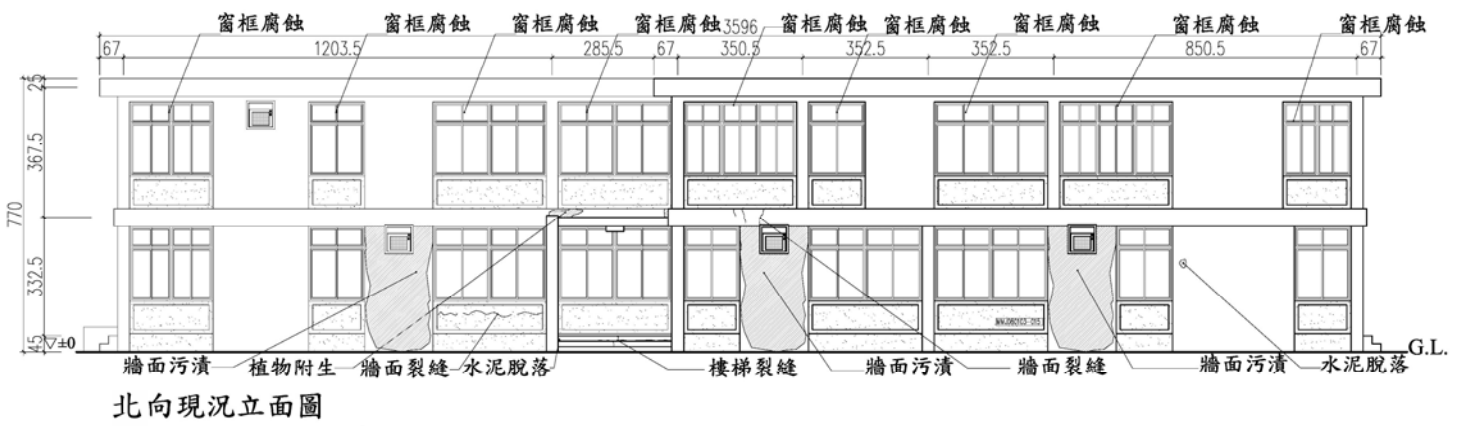
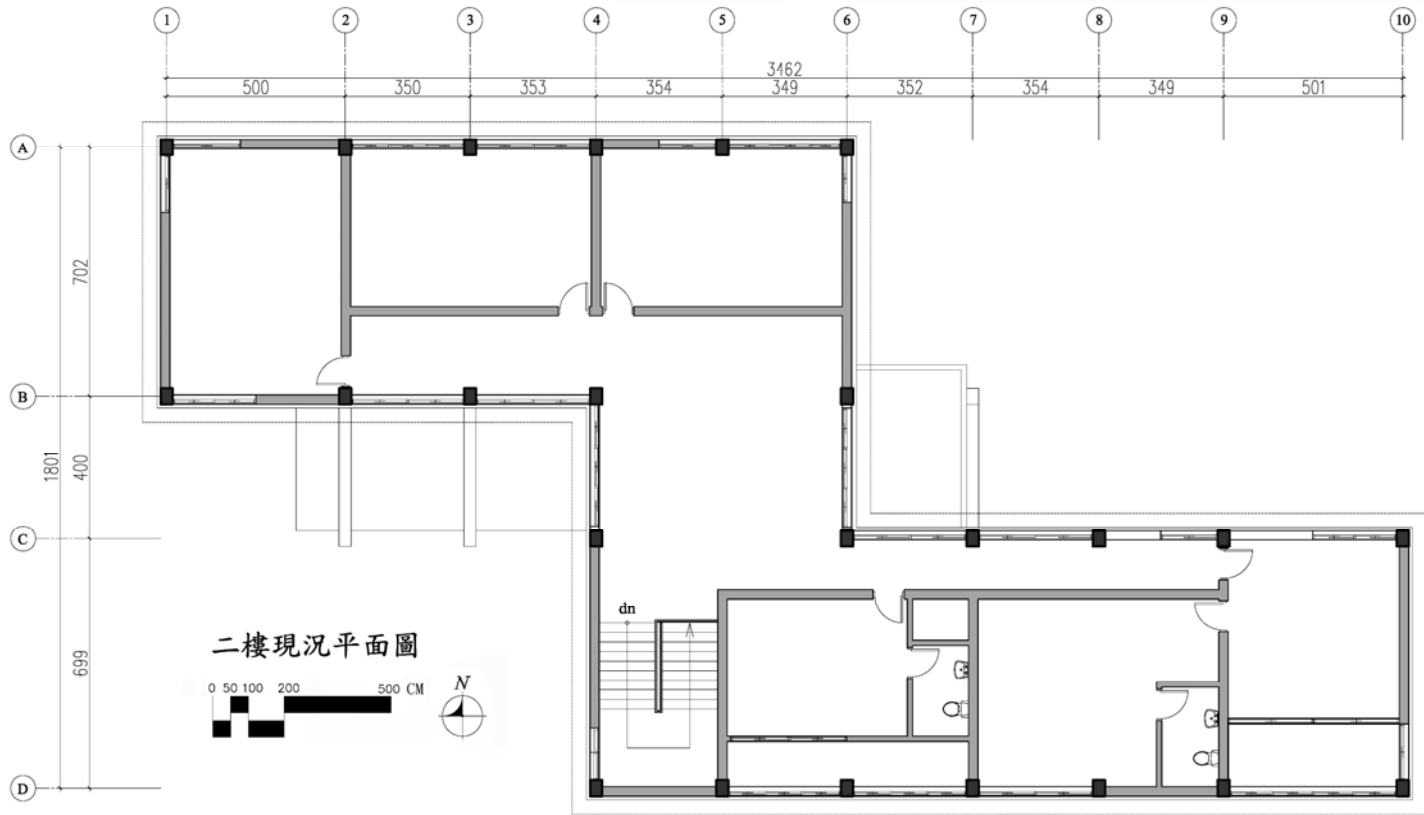
以上圖說內容之比例尺，請以設計內涵能清晰表達為目標自行決定。

類 科：建築工程
科 目：建築設計



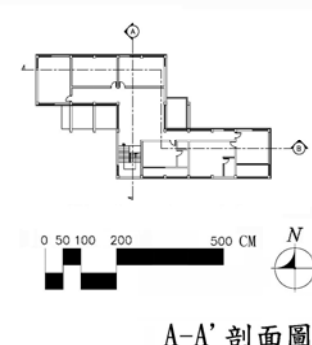
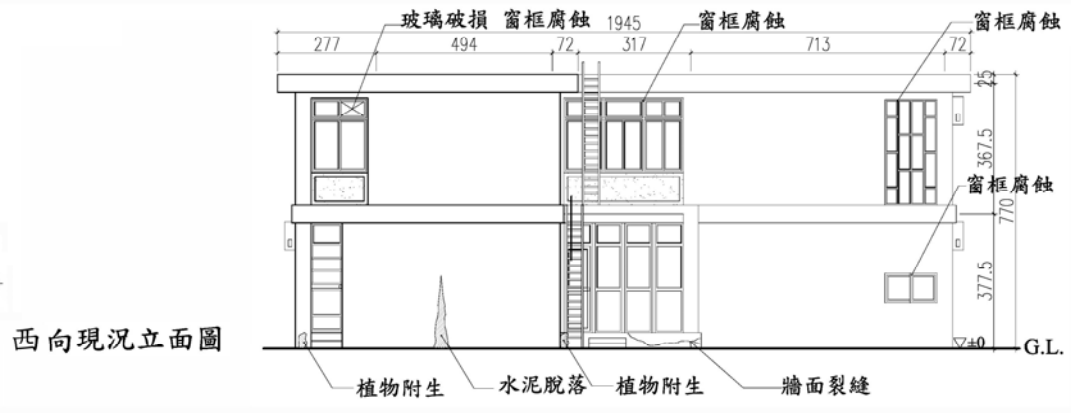
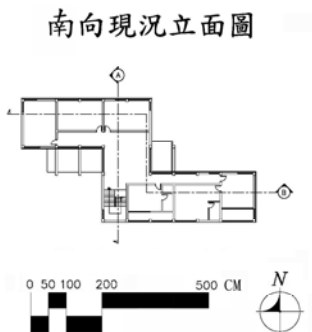
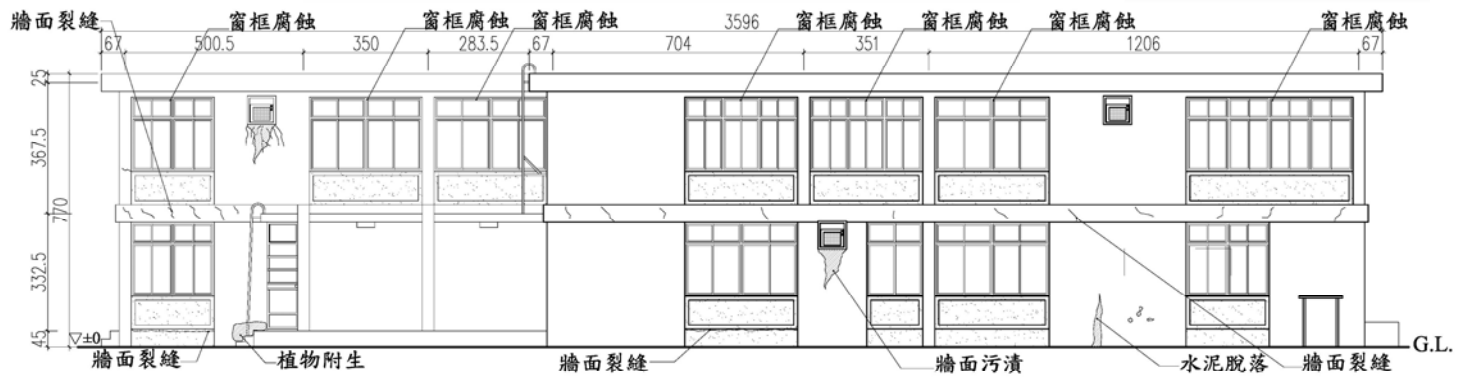
(請接第四頁)

類 科：建築工程
科 目：建築設計

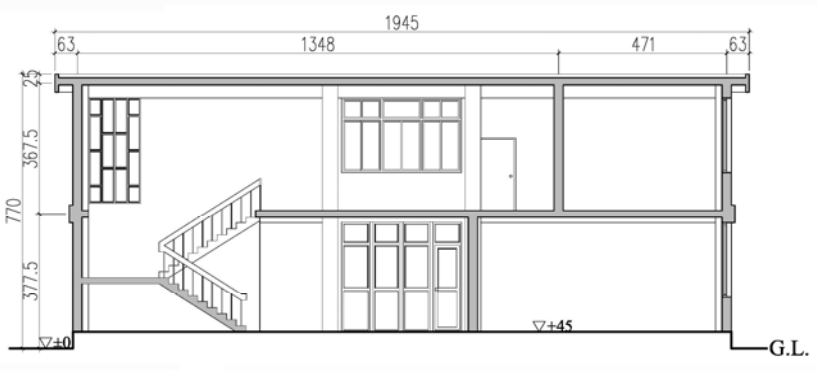


(請接第五頁)

類 科：建築工程
科 目：建築設計



A-A' 剖面圖



B-B' 剖面圖

